



Assemblée générale

du 31 janvier 2015

L'A.M.i n'oublie pas "les atrocités commises par les nazis et les fascistes et dont nombreux anciens militants de l'A.M.i ont été témoins et/ou victimes dans leur jeunesse qui ressemblaient à celles commises cette semaine".

C'est avec une intense émotion que l'A.M.i a suivi les événements dramatiques, avec les odieux crimes perpétrés contre le journal «Charlie Hebdo» puis dans d'autres lieux.

Les militants de l'A.M.i les condamnent vigoureusement et s'inclinent devant celles et ceux qui en ont été victimes. Ils s'associent pleinement aux hommages rendus aux victimes civiles et policières.

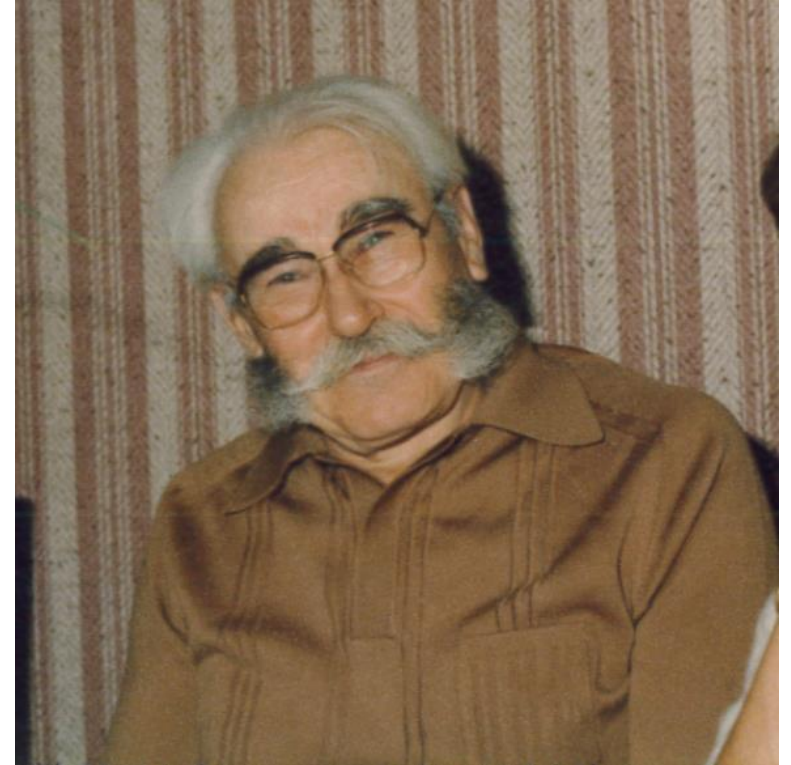
Nous voulons vivre ensemble, sans racisme et sans discrimination, en paix et en harmonie quelles que soient nos origines et nos différences.

Une pensée pour nos disparus

Edith PARIZET d'ORMES près de Cuisery, décédée ce jeudi 22 janvier 2015 juste avant ses 88 ans était notre doyenne. Elle a connu la FNLA, avant l'A.M.i d'aujourd'hui et nous a toujours encouragé dans nos combats. Nous allions lui rendre visite chaque année pour parler de l'A.M.i et de l'actualité qu'elle nous commentait généreusement.



Louis TABOULET de St Gengoux de Scissé, décédé le 24 juillet 2014 (papa de notre ami Jean-François dit JEF), faisait partie des premiers adhérents à l'époque où Georges Laurent, Paulette Rougemont, Roger Duchassin, Marcel Savin et d'autres animaient l'A.M.i dans le secteur de Lugny.





Plus de 1200 heures de BÉNÉVOLAT

- Suivi de dossiers individuels avec la MDPH et d'autres organismes (CPAM, CAF...)
- Participation aux instances départementales :
 - C.A de Handisertion
 - CDAPH (Commission départementale pour l'autonomie des personnes handicapées).
 - CDCPH (Commission départementale consultative des personnes handicapées)
 - C.A de la Maison de la Santé
- Consolidation de notre réseau :
 - Dans le cadre du Printemps du Handicap
 - Journée du 8 mars (Femmes Solidaires)
- Réunions avec les collectifs Handicap (Mâcon, CAMVAL, Charnay, Montceau)
- Printemps du Handicap
- Collectes de radiographies et de bouchons de liège

Le Collectif pour une France accessible pour tous a distribué des tracts le 3 décembre en gare de Mâcon-ville qui cristallise les mécontentements.



Avec l'APF et l'association des IMC, l'A.M.i71 a participé à une matinée d'information des usagers en leur distribuant des tracts.

Vernissage à Montceau



Montceau-news.com

2014

Comité de pilotage à Salornay



Première réunion à Montceau





Chargement de 9 tonnes de bouchons liège pour le Portugal



900 heures de permanences



à Mâcon, 2 à 3 fois par semaine

Une petite dizaine de bénévoles du comité A.M.i 71 ont assuré différentes missions :

- **Accompagnement (60 dossiers traités à la permanence), 35 prises de contact et orientations par téléphone & déplacements chez les adhérents lourdement handicapés,**
- **Accueil du public, écoute, conseil, soutien des personnes (travail, logement, retraite, scolarisation des enfants, ressources etc...)**
- **Rédaction, frappe de courriers et envoi aux organismes compétents**
- **Aide à la rédaction de C.V, de projets de vie (CDAPH)**

Représentation



- Notre agrément national des usagers de la santé nous permet de siéger dans les établissements de santé.
- **Cependant, nous n'avons pas assez de bénévoles formés à cette responsabilité.**
- **Exemple** : Comme adhérente à la Maison de la Santé du Mâconnais, et à Handisertion, l'A.M.i siège à leur Conseil d'Administration



L'accessibilité : encore des efforts à accomplir

Alors que des améliorations techniques sont apportées au niveau de la voirie, **la circulation des personnes à mobilité réduite** est rendue difficile par :

- les **chicanes de plus en plus nombreuses** sur les trottoirs
- les **voitures stationnées sur les trottoirs**

Les gares SNCF de Mâcon :

Mâcon Ville : malgré les derniers travaux de rénovation, le mécontentement des usagers est flagrant ;

Mâcon Loché TGV : le plan incliné qui mène au quai 2 est vraiment trop long. Il faut que la SNCF et le RFF remédient à cette situation inacceptable.

Une pétition signée par près de 400 mâconnais a été adressée en 2013 à la SNCF et Réseau Ferré de France pour l'accessibilité des quais de la gare de Mâcon récemment rénovée.

La salle de conférence de la MJC de l'Héritan n'accepte toujours pas les personnes à mobilité réduite. Les associations mâconnaises qui l'utilisent régulièrement sollicitent un regard sur cette question de la part de la municipalité



RAPPORT FINANCIER

La situation comptable au 31/12/2014 donne un résultat d'exploitation excédentaire de 7688 euros

Nous remercions particulièrement :

- Le Conseil général pour sa subvention de fonctionnement de 1000 euros.
- La Ville de Mâcon pour sa subvention de 1000 euros et l'aide qu'elle nous apporte tout au long de l'année par la mise à disposition de locaux à la Chanaye et surtout pour le matériel prêté à l'occasion du Printemps du H.
- Le député pour la subvention de 5000 euros qui nous a permis d'acquérir un véhicule.
- Le Conseil général, la MACIF et le Crédit Municipal pour leur soutien financier au Printemps du H.
- Les adhérents qui contribuent à faire vivre l'A.M.i par leur cotisation annuelle.
- sans oublier différents partenaires qui nous soutiennent dans nos actions.



Comité A.M.I 71
172 rue de la Chanaye 71000 MONTMAGNY
03 85 34 34 59 - 06 95 02 85 01
ami71@gmail.com

VIVRE ENSEMBLE
Handicapés et Valides

OPÉRATION TIRE BOUCHONS (LIÈGE)
COLLECTE DES RADIOGRAPHIES USAGÉES

F DM-626-SC 71

un petit investissement pour faciliter nos collectes et nous déplacer dans le département

Etat de Trésorerie



	Recette	Dépense	Date de valeur	Libellé d'opération
solde 2014	8075,58			
		-50	27/01/15	Plein gazoil
		-100	26/01/15	SCV Emeric
	200		23/01/15	Virt SEPA de DRFIP PARIS SCIVBO d2014
	50		22/01/15	Virt SEPA de TRESORERIE PARAY IAL
		-755,25	20/01/15	CHEQUE N 0049178
	155		22/01/15	REM CHQ 000000001 du 20 01 15
	200		19/01/15	Virt SEPA de DRFIP PARIS SCIVBO j2015
		-102,72	19/01/15	CHEQUE N 0049180
		-180	19/01/15	CHEQUE N 0049179
		-185,5	14/01/15	CHEQUE N 0049175
		-20	13/01/15	CB LAVAGE BRESSAN 09 01
		-81,94	12/01/15	CB MASSA PNEUS réparation Espace
		-35,98	09/01/15	Prél SEPA de Free Telecom
		-195,66	08/01/15	CB MASSA PNEUS remise en état Espace
		-37,48	08/01/15	CB VISTAPR banderoles
		-104,46	07/01/15	CB VISTAPR VISTAPR plaques et cartes visite
		-13,5	06/01/15	CB CARREFOUR produits entretien
		-636,96	05/01/15	Prél SEPA de BNP PARIBAS location Sharp
Total	8680,58	-2349,45		
solde 28/01/2015	6331,13			



Compte de résultat

Recettes

Code du poste	Intitulé du poste	Débit	Crédit
70610	Cotisations individuelles		1 365,00
70611	Cotisations groupes		50,00
70652	Services et travaux		1 585,72
70670	Activités AMI71		5 710,57
71700	Remboursement		72,00
71800	Participation Siège national		799,00
74102	Subventions collectivités		8 800,00
74103	Subventions organismes divers		1 000,00
76000	Produits financiers		1 031,31
76001	Dons et soutiens		735,00
76002	Vente matériel		500,00
77100	Abonnement Revivre		414,00
Total classe : Recettes			22 062,60

Dépenses

Code du poste	Intitulé du poste	Débit	Crédit
60221	Investissements	1 600,00	
60222	Mobilier & petit matériel	64,22	
60224	Produits entretien	22,76	
60225	Fournitures de bureau	334,95	
60230	Bureautique	3 048,99	
61320	Loyers et charges locatives	1 921,71	
61610	Assurances	511,92	
62311	Relations publiques	364,47	
62312	Communication	1 074,74	
6238	Partenariats	1 425,00	
62400	Transports	1 607,77	
62500	Frais de mission	151,90	
62570	Frais de réception	55,07	
62601	Frais télécommunications	382,82	
62620	Frais postaux AMI 71	222,63	
64100	Service civique	881,33	
64500	Carte bancaire	32,96	
66000	Charges financières	16,78	
66100	Remboursements	89,89	
66200	Avances	33,00	
66500	Quote part AMI nat	531,00	
Total classe : Dépenses		14 373,91	

TOTAL GENERAL	14 373,91	22 062,60
BENEFICE		7 688,69

Conseil départemental le 31/01/2015

Membres sortants

BOUCHARD Bernard
BOUCHARD Dominique
BRETON Blandine
FRICHET Jean François
GIBBS Stenley
GUILLEN Dominique
MAGNY Denise
MAGNY René
MAZE-DRIJSEN Karine
MORATA Bartholomé
TABOULET Jean-François
VACHERESSE Daniel

Candidats (nouveaux)

BEUCHON Christelle
BOUCHARD Bernard
BOUCHARD Dominique
COHENDET Maria
DANIEL Ophélie
FRICHET Jean François
GUILLEN Dominique
JAILLET Patrick
MAGNY Denise
MAGNY René
MAZE-DRIJSEN Karine
ROYET Jean
TABOULET Jean-François
VACHERESSE Daniel